



Rapport d'activité 2024



Sommaire

Avant-propos

03

Contexte du vieillissement en Belgique

- Défis liés au vieillissement
- Un besoin d'alternatives
- Schéma

04

05

06

À propos de be.Source

- Notre mission
- Nos axes de solidarités
- Notre expertise
- Moments marquants de l'année
- Chiffres clés

07

08

09

11

13

Notre réseau

- Associations et institutions partenaires
- Chiffres clés de nos partenaires

15

16

Événement organisé

- Concert des Coeurs 2024
- Projets soutenus

20

21

Perspectives d'avenir

23

Gouvernance & Équipe

24



Édito

Être une source de soutien pour nos partenaires et la société, voilà le défi que la Fondation be.Source s'est donné à l'égard des personnes âgées en particulier précarisées.

Ce défi n'est pas né d'un simple constat ou d'une tendance démographique; il est le fruit d'une conviction profonde : celle que chaque personne âgée a droit à une vie digne, entourée, et valorisée.

Dans un monde où l'accélération et la performance prennent souvent le pas sur l'attention portée aux plus fragiles, nous croyons fermement que la vieillesse est une richesse inestimable et que chaque senior mérite respect et considération. Ce n'est pas une période de retrait, mais une étape de vie qui peut — et doit — rester riche en liens, en projets et en sens.

C'est pourquoi, depuis sa création en 2010, be.Source participe à améliorer les conditions de vie des personnes âgées vulnérables en Belgique.

Notre engagement s'ancre sur l'idée qu'un tissu associatif fort et solidaire peut transformer des réalités concrètes : sortir une personne de l'isolement, rendre un trajet possible, raviver une passion oubliée ou créer un lien intergénérationnel inattendu. Chaque initiative que nous soutenons témoigne de notre conviction que l'engagement collectif peut devenir un levier de changement concret.

À travers les projets que nous accompagnons, nous ne cherchons pas seulement à répondre à des besoins : nous cherchons à affirmer, par l'action, que les personnes âgées comptent, qu'elles font pleinement partie de notre société et ont encore tant à offrir.

Cette conviction nous anime au quotidien. Nous la partageons avec tous ceux qui, à nos côtés, font vivre une solidarité concrète, humaine et durable.

Henri d'Arenberg,
Fondateur

Contexte du vieillissement en Belgique

Depuis le début des années 1990, on observe une augmentation croissante de l'espérance de vie chez les Belges¹. À cet égard, la proportion de personnes âgées au sein de la population belge, continue à croître: selon *Vers une Belgique en bonne santé*, 1 Belge sur 5 est aujourd'hui âgé de 65 ans et plus, soit plus de 2.35 millions de Belges². D'ici 2050, cette proportion dépassera les 25%, ce qui signifie qu'1 belge sur 4 sera considéré comme étant une personne âgée³.

L'OMS souligne que la hausse simultanée du nombre et de la proportion de personnes âgées dans la population concerne l'ensemble des régions du monde⁴.

DÉFIS LIÉS AU VIEILLISSEMENT

Au niveau biologique, le vieillissement est avant tout une dégradation progressive et non linéaire des capacités physiques et mentales⁵. En plus de ces changements purement biologiques, le vieillissement peut entraîner d'autres transitions de vie comme le départ à la retraite, la réadaptation de son habitat, le décès de proches,⁶...

Selon les données d'*Eurostat* et de *Statbel*, nous constatons que parmi l'ensemble des Belges âgés de 65 ans et plus 36% vivent seuls⁷, ce qui signifie que pas moins de 848.000 personnes âgées sont concernées⁸. Ainsi, près de 4 Belges sur 10 âgés de 65 ans et plus encourrent un risque d'isolement social et de solitude plus élevé. Sur les 2.35 millions de Belges âgés de 65 ans et plus, 46 % se sentent seuls⁹, alors que 23% d'entre eux sont reconnus comme étant en situation d'isolement social¹⁰. De plus, 15,8% des 65 ans et plus courent un risque de pauvreté monétaire¹¹, augmentant davantage le risque de dégradation de leur santé. Ainsi, nombreux sont les seniors qui doivent réadapter leur quotidien.

¹statbel.fgov.be

²statbel.fgov.be

³belgiqueenbonnesante.be

⁴who.int

⁵who.int

⁶who.int

⁷ec.europa.eu

⁸statbel.fgov.be

⁹TSE-Loneliness, p.2

¹⁰TSE-Loneliness, p.56

¹¹statbel.fgov.be

En plus de ces nombreux défis, se pose la question des stéréotypes liés à l'âgisme*. Nous partons souvent du principe que les personnes âgées sont fragiles, dépendantes, incapables de s'adapter aux nouvelles technologies et qu'elles constituent une charge pour la société¹³. Toutefois, certains aînés se lancent dans de nouvelles activités comme "une formation complémentaire, une nouvelle carrière, une passion longtemps négligée, des contributions très variées à leur famille et à leur communauté. Néanmoins, l'ampleur de ces possibilités et de ces contributions est largement tributaire d'un facteur : la santé."¹⁴

UN BESOIN D'ALTERNATIVES

Bien que les politiques publiques belges se soient déjà intéressées à cette problématique et que des stratégies aient été développées afin de venir en aide aux personnes âgées dans le besoin, leurs actions ne suffisent pas à répondre à toutes les demandes. En effet, l'OMS souligne que le vieillissement de la population est un phénomène mondial aux répercussions profondes sur l'ensemble de la société, concernant aussi bien les personnes âgées que les jeunes et la population active, en plus d'être un enjeu global qui nécessite une mobilisation de tous les secteurs de la société pour assurer une cohabitation harmonieuse et équitable entre les générations.¹⁵

Au niveau économique, le coût budgétaire du vieillissement à long terme est estimé à 3,8 points de pourcentage du PIB entre 2023 et 2050¹⁶. En se basant sur le PIB de la Belgique en 2023 (584,7 milliards)¹⁷, nous pouvons estimer que le coût budgétaire du vieillissement entre 2023 et 2050 est d'environ 22 milliards. Ainsi, notre pays a besoin d'une adaptation sociétale et d'une sensibilisation afin d'œuvrer pour une cohabitation harmonieuse et équitable entre les générations.

*l'âgisme (discrimination fondée sur l'âge) regroupe les stéréotypes (la façon d'envisager l'âge), les préjugés (ce qu'inspire l'âge) et la discrimination (la façon de se comporter), dont on est soi-même victime ou dont autrui est victime en raison de l'âge.¹⁷

¹²who.int

¹³iris.who.int

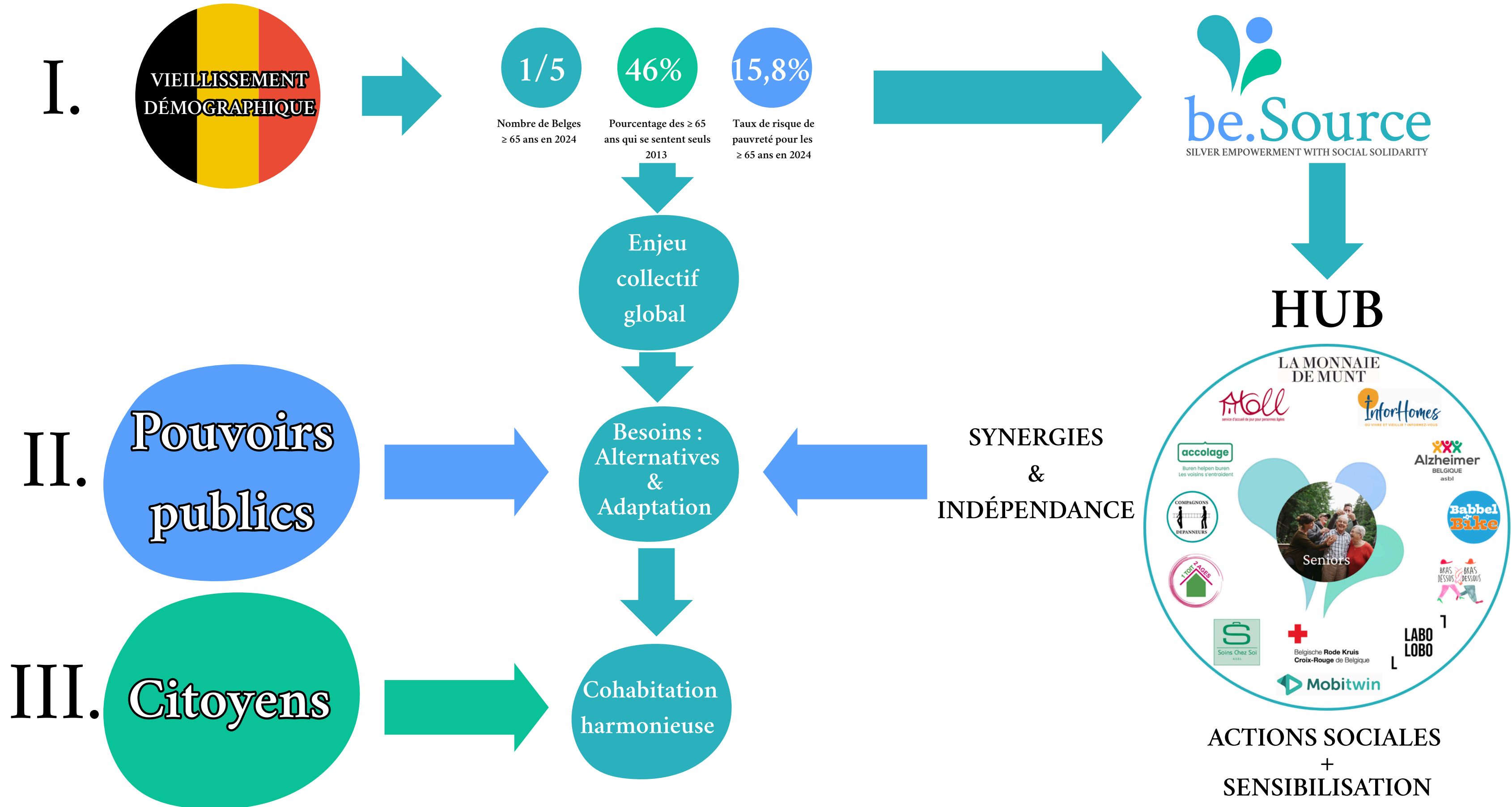
¹³who.int

¹⁶conseilsuperieurdesfinances.be, p.5

¹⁴who.int

¹⁷focusonbelgium.be

Contexte du vieillissement en Belgique



La Fondation en quelques mots

Chez be.Source, nous sommes convaincus que la vieillesse est une source inépuisable de richesse !

Notre mission consiste à soutenir et à fédérer des actions sociales mises en place par nos partenaires, qui œuvrent au quotidien pour le bien-être des personnes âgées, en y contribuant financièrement et en favorisant des synergies à travers sa plateforme de coordination intitulée HUB.

Soutenir et fédérer des actions sociales pour améliorer les conditions de vie des personnes âgées précarisées est notre priorité absolue.



Créée en 2010 sous forme de fondation privée, be.Source est devenue, en août 2024, une fondation d'utilité publique. Depuis sa création, elle aspire à préserver la dignité et la qualité de vie des personnes âgées précarisées ou isolées et à relever les multiples défis liés au vieillissement de la population en Belgique.

be.Source déploie sa mission au travers de deux leviers d'action :

- 1 Favoriser des synergies entre ses partenaires via sa plateforme d'échanges, de réflexions et de formations
- 2 Contribuer financièrement à des projets sociaux organisés par ses partenaires

Nos trois axes de solidarités

Afin de préserver la dignité et la qualité de vie des personnes âgées, la Fondation be.Source cherche à répondre à 3 axes de solidarités qui sont essentiels à leur bien-être :

Autonomie

Au travers de l'accessibilité aux transports, l'autonomie digitale, l'accès à la culture, un soutien psychosocial ou encore une aide ménagère, cet axe répond à l'ensemble des éléments qui permettent aux personnes âgées de maintenir leur indépendance dans les actions du quotidien, d'exercer un contrôle sur leurs choix de vie et de maîtriser leur environnement.

Inclusion sociale

Au travers de la création de duos, de visites à domicile, d'activités et de loisirs en groupe, ainsi que de la mise à disposition de lieux d'accueil de proximité, cet axe répond à toute forme d'engagement social qui permet aux personnes âgées de se prémunir de l'isolement social, de renforcer leur sentiment d'appartenance, de favoriser les liens affectifs et sociaux, ainsi qu'à interagir avec leur entourage et à participer activement à la vie collective.

Accomplissement

Au travers d'actions de partage d'expertise, de participation citoyenne, de développement intellectuel, ou encore de toute activité qui procure de la joie de vivre, cet axe englobe l'ensemble des éléments qui permettent aux personnes âgées de s'épanouir en développant leurs savoirs, en partageant leur expérience et en menant des projets porteurs de sens qui renforcent l'estime de soi et qui offrent un sentiment d'utilité.

Notre expertise

Nos actions et nos initiatives ont comme socle commun la solidarité. Plutôt que de mener des actions directes, be.Source choisit d'agir comme un carrefour d'échanges et d'innovation sociale en rassemblant des associations et institutions expertes dans le secteur des personnes âgées, ainsi que des donateurs et le monde académique. Nos partenaires ont toujours à cœur l'envie de partager, de rassembler, d'échanger et d'aider les seniors précarisés.

Notre approche



be.Source sélectionne et analyse les projets, d'ASBL et d'institutions caritatives, qui œuvrent en faveur des personnes âgées précarisées et qui répondent à au moins un de ses trois axes de solidarité. Elle soutient ensuite, en toute transparence, les programmes caritatifs et suit avec rigueur leurs bonnes exécutions, selon des objectifs qualitatifs et quantitatifs prédéfinis, tout en donnant des conseils dans ses propres domaines d'expertise.

HUB de coordination et de synergies

Créé en 2016 par be.Source, le HUB est une plateforme d'échanges, de réflexions et de formations réunissant les associations et institutions partenaires de la fondation. Animé et financé par be.Source, il a pour objectif de favoriser les synergies, de renforcer les compétences des différents intervenants membres de notre réseau et de mieux répondre aux besoins des personnes âgées fragilisées. À travers des rencontres régulières, le HUB permet de partager les expériences de terrain, de mettre en place des actions communes et d'identifier les besoins prioritaires en matière d'aide aux aînés précarisés.

Ainsi, les initiatives développées au sein du HUB incluent:

- Formation:** offrir des formations aux acteurs sur le terrain afin d'améliorer leurs compétences au bénéfice des personnes âgées.
- HUB:** groupes de réflexion collectifs avec les partenaires sur les enjeux du vieillissement et sur les projets de synergies.
- Workshop:** échanger sur des problématiques spécifiques aux seniors et initier des pistes de solutions.
- Soirée des bénévoles:** moments conviviaux pour renforcer les liens du HUB et remercier les bénévoles pour leur travail.
- Lunchdating:** repas conviviaux pour renforcer les liens entre partenaires et échanger sur leurs expériences.
- Projets de synergie:** encourager la collaboration entre partenaires (p.14).
- Soutien aux programmes innovants:** aides concrètes pour lancer de nouveaux projets (p.13).
- Soutien des partenaires:** aides concrètes pour renforcer durablement leurs actions (p.13).

Notre expertise



Partenaires
membres du
HUB
de coordination


*Une expertise
au service des
autres.*



Les moments marquants de l'année



Janvier 2024

Audit sur le fundraising et la communication de la Fondation be.Source



Février 2024

Babbelbike devient le 12ème membre du HUB



Août 2024

Alzheimer Belgique devient le 13ème membre du HUB



Juin-Août 2024

Agrandissement de l'équipe de be.Source



29 Juillet 2024

be.Source devient une Fondation d'utilité publique

Les moments marquants de l'année



Septembre 2024

Soirée des Bénévoles
organisée pour
remercier les membres
de notre réseau



Octobre 2024

Démarrage du
projet de mesure
d'impact social
avec 5 partenaires

Fonds des amis de
be.Source 

Décembre 2024

Création du Fonds des
amis de be.Source à la
Fondation Roi Baudouin



Décembre 2024

Concert des Coeurs :
Levée de fonds en faveur
des personnes âgées



Chiffres clés

14,6% Activités HUB

Formation

Soirée des
Bénévoles

Workshop

Mesure
d'impact
social

Lunchdating

HUB

78,37%
DU MONTANT
ANNUEL GLOBAL
EN SOUTIEN DE
PROJETS

49,89% Projets structurels

Projets cofinancés pour
lancer une innovation
ou renforcer un
développement

+2
NOUVEAUX
PARTENAIRES

Babbel
Bike

Alzheimer
BELGIQUE
asbl

13
PARTENAIRES
MEMBRES DU
HUB

13,88 % Projets
coup de pouce

Accolage

130 duos seniors-voisins créés + organisation de goûters hebdomadaires afin de lutter contre la solitude

Labolobo

Distribution de 1000 soupes à 50 aînés pendant 20 semaines pour lutter contre l'isolement

Bras Dessus Bras Dessous, Accolage & Croix-Rouge de Belgique

Distribution de 6.475 fleurs le 1er octobre (journée internationale des personnes âgées)

Babbelbike

2 Balades à vélo accompagnées pour 16 résidents en maisons de repos

Musée sur Mesure

Visites guidées d'un musée pour 100 bénéficiaires de plusieurs de nos partenaires

Activités organisées par be.Source lors de son HUB de coordination et de synergies

Comme:

Evaluation d'impact social

Avec l'aide de ses partenaires, be.Source a lancé l'élaboration d'une analyse d'impact social :

- de be.Source vis-à-vis de ses partenaires
- des partenaires vers la personne âgée

Formation Alzheimer

Formation donnée par Alzheimer Belgique auprès des membres de notre réseau pour apprendre à développer un bon comportement au contact des aînés atteints par la maladie.

Lunchdating

Le lunchdating est un repas convivial qui rassemble +-15 membres de nos différents partenaires afin qu'ils puissent se rencontrer et échanger sur leurs différents apports aux personnes âgées.

Soirée des Bénévoles

Cette année, la Soirée des Bénévoles a accueilli 180 participants. Huit activités, dont un atelier de yoga, de chant, de journal créatif, de mocktail, de balade en nature, de vélo électrique, de golf et de jeux de société géants ont été organisées afin de remercier les différents membres de notre réseau. La réception s'est poursuivie avec un walking dinner où les différents bénévoles et membres des différentes associations ont pu échanger au sujet de leurs diverses expériences.

HUB

Rencontres réalisées au fil de l'année avec la participation de nos différents partenaires afin de réfléchir collectivement aux enjeux du vieillissement et de mettre en place des projets de synergies.

Workshop Mobilité

Ce premier Workshop Mobilité a été lancé pour mettre en avant les problématiques liées à la mobilité chez les personnes âgées et envisager des pistes de solution.

Synergies rendues possibles grâce à be.Source

Comme:

Programme "Ensemble Tous Connectés"

Une série de formations individuelles en autonomie digitale organisées par la Croix-Rouge de Belgique au profit des bénéficiaires de la CRB, Atoll, La Monnaie, 1Toit2Âges, Labolobo, Accolage et Bras Dessus Bras Dessous.

Concerts et Opéras à La Monnaie

Accès à des Concertino et des opéras pour les bénéficiaires d'Atoll, CRB, Labolobo, Accolage Soins chez Soi, BDBD, 1T2A, Alzheimer Belgique.

Ateliers de chants chez Atoll

3 ateliers de chants par semaine donnés par La Monnaie dans les centres d'accueil de jour d'Atoll.

Balades en tuk-tuk

Balades tuk-tuk coordonnées par Labolobo et Babbelbike pour les bénéficiaires d'Atoll, de Bras Dessus Bras Dessous, 1T2A et d'Accolage.

Échanges de bénévoles entre nos différents partenaires.

Notre réseau

Associations et institutions partenaires



+32 475 93 28 28
direction@1Toit2Ages.be
www.1toit2ages.be



+32 2 270 34 11
info@labolobo.eu
www.labolobo.eu



+32 2 227 93 01
mobitwin.bru@mpact.be
www.mobitwin.be



+32 2 420 54 57
info@soinschezsoi.be
www.soinschezsoi.be



+32 486 76 62 89
info@brasdessusbrasdessous.be
www.brasdessusbrasdessous.be

*Créer des liens, redynamiser le
secteur associatif, créer des réseaux
auto-suffisants :
des chantiers prioritaires.*



OU VIVRE ET VIEILLIR ? INFORMEZ-VOUS
+32 2 219 56 88
inforhomes@misc.irisnet.be
www.inforhomesasbl.be



Belgische Rode Kruis
Croix-Rouge de Belgique
+32 service Reliage 105
catherine.souchon@croix-rouge.be
www.croix-rouge.be



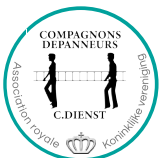
Buren helpen buren
Les voisins s'entraident
+32 484 48 38 33
info@accolage.be
www.accolage.be



service d'accueil de jour pour personnes âgées
+32 2 733 15 51
admin@atoll.be
www.atoll.be



+32 487 40 79 80
info@babbelbike.be
www.babbelbike.be



+32 2 537 51 30
bruxelles@compagnonsdepanneurs.be
www.compagnonsdepanneurs.be



+32 2 229 12 50
unpontentredeuxmondes@lamonnaie.be
www.lamonnaie.be



+32 2 428 28 10
info@aalz.be
www.aalz.be

Chiffres clés de nos partenaires

2024

**Babbel
Bike**

*Des balades à vélos pour les
séniors et les PMR, créatrices de
sourires.*

113
balades

1.516
personnes
baladées

2.950
km

Atoll
service d'accueil de jour pour personnes âgées

*"Un espace d'accueil de jour
chaleureux, engageant et non
médicalisé pour accompagner nos
aînés avec respect et bienveillance."*

76 aînés
aidés

3 centres
de jour

88
activités
hebd.

S
Soins Chez Soi
A.S.B.L.

*"On s'occupe de vous, chez vous"
Coordination de soins et de services à
domicile active sur les 19 communes
de Bruxelles 7j/7 et 24h sur 24.*

6.810
patients

2.770
demande de
renseigne-
ment

15.092
services

*Chiffres communiqués par nos partenaires

Chiffres clés de nos partenaires



Vivre dans une société accueillante, compétente et active pour faire face aux enjeux de la maladie. "Un parcours de vie à réinventer"

322 familles accompagnées à domicile

1.166 appels

9 groupes de soutien aux aidants-proches



Le logement intergénérationnel, une richesse pour tous !

+5.200 binômes créés

95% des seniors reconnaissent l'impact positif

35.000 heures de services rendus

LA MONNAIE DE MUNT

« Un Pont Entre Deux Mondes », le programme social de La Monnaie, rend la musique, le chant et l'opéra accessibles à un public fragilisé.

20 ateliers de chants hebdomadaires

25 ans

5.000 places gratuites par an

*Chiffres communiqués par nos partenaires

Chiffres clés de nos partenaires



“Un logement décent pour tous”

44.712
heures de
travail

3.376
chantiers

13.303
ventes en
magasin



*Infor-Homes - OÙ vivre et vieillir,
informez-vous !*

831
consultations
pour le choix
ou l'adaptation
du lieu de vie

342 dossiers
ouverts pour
des situations
relatives à la
maltraitance
des aînés

2.273 appels
reçus



Restez mobile grâce à Mobitwin

4.000
trajets
par an

+3.000
chauffeurs
bénévoles

+35.000
membres

**Chiffres communiqués par nos partenaires*

Chiffres clés de nos partenaires



La belle aventure du voisinage solidaire

Réseau d'entraide de 769 voisins dont 245 duos

158 moments collectifs

+ 12.000 moments de voisinage

Belgische Rode Kruis
Croix-Rouge de Belgique



"Reliage, les actions qui créent du lien à la Croix-Rouge de Belgique"

17.705 participation à une activité collective

15.065 visites à domicile

26.738 visites en maison de repos

LABO LOBO

Un laboratoire de création de liens entre générations

805 participants aînés par an

19 partenariats par an entre MR/MRS et écoles bruxelloises

425 aînés baladés en tuktuk

accolage

Buren helpen buren
Les voisins s'entraident

"Solidarité de quartier pour nos aînés"

13 antennes dans 7 communes bruxelloises

+ 700 voisins solidaires

+ 8.000 heures d'entraide entre voisins

*Chiffres communiqués par nos partenaires

Concert des Cœurs 2024

15^{ème} anniversaire

La Fondation d'utilité publique be.Source organise annuellement son **Concert des Cœurs** au profit des œuvres sociales, en faveur des personnes âgées vulnérables et précarisées, qu'elle soutient.

Le concert se déroule dans la merveilleuse Église Notre-Dame des Victoires au Sablon depuis 2009.

En 2024, 47.545€ de recettes nettes ont été récoltés en faveur de certaines des actions sociales organisées par nos partenaires.



Les projets soutenus grâce au Concert des Coeurs 2024



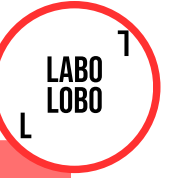
440 balades
en Tuk Tuk



*Les 47.545€ de recettes nettes récoltés
lors du Concert des Coeurs 2024 ont
notamment permis d'offrir ces
moments de qualité aux personnes
âgées précarisées ou isolées :*



660 visites pour boire un
café et partager un bon
moment



1062 courriers
distribués pour réchauffer
les cœurs



1333 soupes/jus distribués lors
des grands froids et grandes
chaleurs



750 places de concert en
maisons de repos



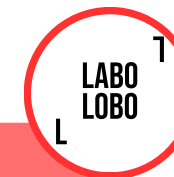
12.366
moments de qualité offerts



550 trajets accompagnés à
bas coût pour faciliter les
déplacements essentiels



1000 soupes
distribuées lors des grands
froids



6.475 fleurs distribuées lors
de la journée internationale
des personnes âgées (1er oct.)



96 seniors baladés
à vélo



Se tourner vers l'avenir en imaginant leur avenir.

Action Musée sur Mesure: accueillis par be.Source, les seniors de Labolobo ont pu profiter d'une visite guidée au sein des Musées Royaux des Beaux-Arts de Belgique.

22/11/2024



Perspectives d'avenir

Depuis sa création, be.Source n'a cessé d'évoluer dans l'objectif d'améliorer les conditions de vie et la dignité des seniors précarisés. Forte d'un réseau solide et d'un engagement à toute épreuve, la fondation poursuit son ambition de bâtir un modèle social inclusif, où la vieillesse est reconnue comme une richesse et où chacun peut vieillir dans la dignité et dans le respect.

Sensibiliser la société civile, académique et politique sur une problématique majeure de notre temps.



Dans les années à venir, la fondation be.Source aspire à donner de l'impulsion à un mouvement de solidarité et de sensibilisation pour faire évoluer les mentalités et le regard porté sur le vieillissement. Elle ambitionne également, d'augmenter le nombre de partenaires dans le HUB, de développer ses actions de levée de fonds et de déployer son action à l'international, car les problèmes de précarité liée à la vieillesse ne connaissent pas de frontières.

Pour 2025, be.Source s'est donnée quatre objectifs prioritaires:

- Développer son programme d'accompagnement de quartier
- Mettre en place une évaluation d'impact social
- Renforcer son réseau
- Objectiver le soutien auprès de nos partenaires



Gouvernance

be.Source peut se reposer sur une équipe de personnes expertes dans leur domaine, dotées d'une volonté de résoudre des problèmes de notre société.

Fondateurs

Daïné et Henri d'Arenberg

Conseil d'Administration

Henri d'Arenberg : président

Daniel van Steenberghe : vice-président

Herman Van den Abeele : trésorier

Daïné d'Arenberg

Peter de Caluwe

Jean-Guillaume de Tocqueville

Jacques van Rijkevorsel

Équipe opérationnelle

Valérie Beaumont : Développement opérationnel, recherches et analyses des partenaires

Sophie de Beauregard* : Communication, fundraising, analyses et suivis des demandes de fonds

Stefan Tabirta : Coordinateur de la communication et du développement opérationnel

*Agissant au nom d'une SRL

Remerciements

Merci à toutes celles et ceux qui nous ont soutenus cette année — partenaires, bénévoles, donateurs, équipe opérationnelle.

Votre engagement incarne notre conviction la plus profonde : chaque personne âgée mérite de vieillir dans le respect et la dignité, car elle fait pleinement partie de notre société et a encore tant à transmettre.

C'est ensemble, à travers chaque geste, chaque projet, que nous faisons bouger les choses et que nous contribuons pour le bien-être des aînés. Encore merci de croire en notre projet et d'œuvrer à nos côtés pour une société plus solidaire et plus humaine.



La vieillesse est une source inépuisable de richesse.

ÉDITEUR RESPONSABLE: Sophie de Beauregard - Agissant au nom d'une SRL

GRAPHISME ET MISE EN PAGE: Stefan Tabirta - Fondation d'utilité publique be.Source

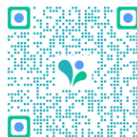
Email: info@besource.be

Tél: +32(0)2 663 47 26

SILVER EMPOWERMENT WITH SOCIAL SOLIDARITY

Envie de redonner le sourire à une personne âgée précarisée ?

Grâce à votre générosité, des actions sociales organisées par nos partenaires, en faveur des aînés, pourront être soutenues.



Chaque don compte !

Soutenez nous avec un don d'au moins 40 euros et bénéficiez
d'une réduction d'impôt.